

## 邁森底款

玩賞外國瓷器，與鑒藏中國瓷品的基本要求一樣，除從學術、技術、藝術三方面去滿足瓷友的自我追求外，其中底款一項，在斷代及訂價方面，都有莫大的關係。

歐洲自從 波蘭 王 奧古斯二世 的方士 波特格 (Johann Friedrich Böttger) 在 Dresden 近郊 Aue 和 Colditz 找到瓷土和研發了燒製的方法，才於 1708 年在 Dresden 開始製瓷，1710 年 皇家瓷器廠 (Königliche Porzellan Manufaktur)，也就是當時 歐洲 的「官窯」，才從 Dresden 遷往 邁森 城的 阿爾布力斯堡 (Albrechtsburg Castle) 至今，到 1830 年正式改名為 邁森國家瓷器廠 (Staatliche Porzellan-Manufaktur Meissen)；為 歐洲 第一家正式瓷窯，燒製硬瓷。十八世紀中期，英國 的 寶塢窯 (Bow) 發明了加入動物骨粉，造出質感更柔和、質地更堅致的骨瓷器皿 (bone china)，再由 史波德窯 (Spode) 改善配方；之後便百花齊放，歐洲 相繼出現很多著名的窯廠。目前出品被外國瓷友追捧的古窯，便超過 35 家；其中最為國人最熟悉的，可能便是 邁森 了。

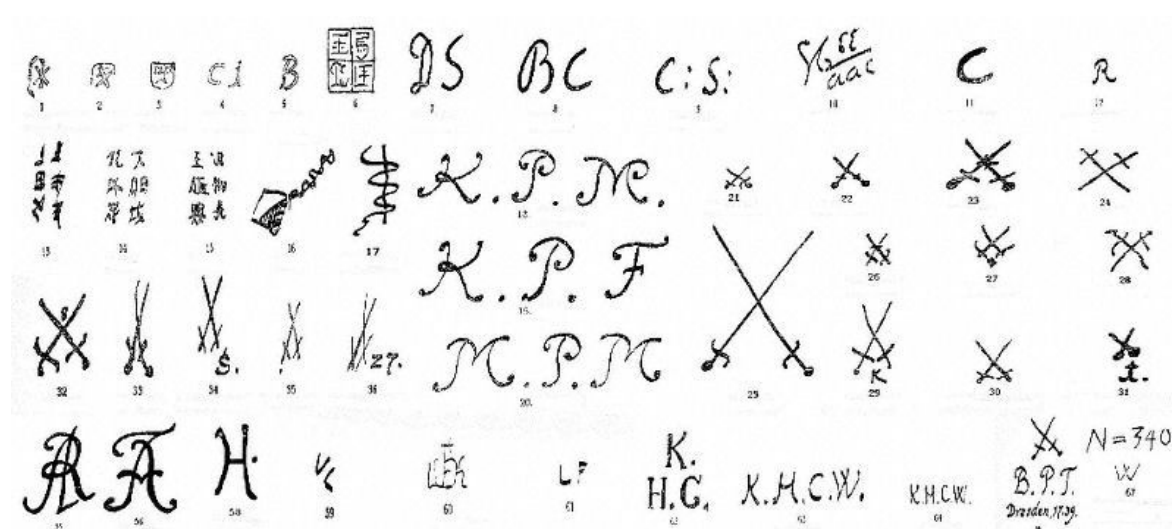
外國人都喜歡在飯廳的壁櫥陳列整套高級、甚至是古董的名貴瓷器食具、茶具，以示為富貴世家，只在招待貴賓時配合銀製餐具使用。外國人只管叫整套名貴瓷食器為 china；單件的瓷品，瓶是瓶，盤是盤，連普通的套裝餐飲瓷具，都不叫 china，只叫 tableware 而已。外國人收藏瓷器，很多都喜愛以圓器為主。現在 歐洲 瓷友收藏大盤，或二件一套的茶杯茶碟，和茶杯、茶碟、點心碟三件一套的「Trio」，已成為專題系列收藏了。與 中國 瓷器相比，同年代、同等級的精美瓷品，拍賣行所見，價格並不亞於國瓷。

注重瓷器底款的風氣，十九世紀中葉時以 英國 最盛，每家窯廠都有自己的底款，甚至不同年份亦有不同底款。但可幸大都有案可稽，有跡可尋。以 邁森瓷器 做例，早期用款無甚規律，有以設計師、工匠姓名，或廠名縮寫、圖形等，甚至在 1720 年後有一段時期因為要與大量進口 中國 瓷器競爭，遂用模倣漢字的底款；字體只有形似，反正大部份洋人也看不懂，又不是給中國人看的，無甚關係。後來 邁森 決定參考所在地 Saxony 大公國的紋章，設計

了藍料釉下「交叉軍刀」圖案，作為固定底款，這消息通過當時的《萊比錫郵報》於 1723 年四月七日發表。

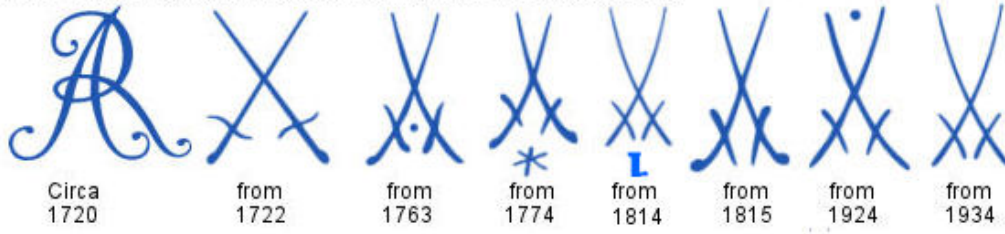
附圖表列出 邁森 各時期所用的底款，與及 1948 年後採用的製造年份代號紀年款供盜友參考，其中有 AR 字樣的，代表 August Rex，是專為當時的統治者 波蘭王 奧古斯二世 燒造的，由 1720 年起用至 1760 年止用。邁森 又有一個在「交叉軍刀」上劃上橫線的「次品款」，不可不知；劃一橫線者即 1740-1938 年售出之素胎；二線者為 1852-1870 年的餐器次品；三線者為 1852-1870 年有窯疵的次品；四線者為 1852-1870 年間的最低質素次品。

因為這「交叉軍刀」實在太出色了，歐洲 很多窯廠，當時為了爭取市場吸引力，也採用類似的「交叉軍刀」做商標，計有 法國 的 Basse Courtille、Choisy-le-Roy、La Courtille、Paris 等；德國 的 Limbach and Volkstedt、Anspach、Arnstadt、Berlin、Buschbad、Dresden、Charlottenbrunn 等；英國 的 Worcester、Bristol、Caughley、Chelsea、Derby 等和 荷蘭 的 Weesp 等。雖然這些窯廠的製品，今日已都是名品了，但價格不等，盜友購藏，千萬不要誤中副車。



邁森早期底款

Meissen Factory Marks authenticated by MEISSEN® Manufactory



邁森底款



邁森次品底款

1948	△	1964	□	1980	ㄖ	1996	S
1949	○	1965	∟	1981	B	1997	ㄗ
1950	□	1966	•	1982	C	1998	W
1951	—	1967	>	1983	D	1999	AB
1952	∨	1968	Y	1984	E	2000	A
1953	⊥	1969	\	1985	F	2001	B
1954	┌	1970	┐	1986	G	2002	A
1955	<	1971	▽	1987	h	2003	AE
1956	:	1972	人	1988	ㄟ	2004	F
1957	◇	1973	Ω	1989	ㄎ	2005	AH
1958	┌	1974	χ	1990	L	2006	AK
1959	∩	1975	○	1991	m	2007	AN
1960	∩	1976	□	1992	n	2008	A
1961	♀	1977	×	1993	O		
1962	∨	1978	Z	1994	P		
1963	=	1979	X	1995	R		

邁森 1948 年後用的紀年款



邁森漢字底款





邁森 19 世紀手繪杯碟一套



邁森 1924 年三件一套茶具



邁森 19 世紀手繪首飾蓋盒



邁森 1735 年琺瑯彩托盤